

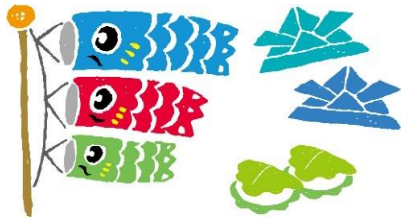
令和2年度 知夫村社会福祉協議会事業報告

介護保険事業	<ul style="list-style-type: none"> 指定居宅介護支援事業 指定訪問介護事業 地域密着通所介護事業 通所型サービス(総合事業) 訪問型サービス(総合事業) 	<ul style="list-style-type: none"> 認定調査25名 実人数14名 実人数20名 実人数16名 実人数6名 	<ul style="list-style-type: none"> ケアプラン作成60名 延べ利用回数11,012回 延べ利用回数869回 延べ利用回数259回 延べ利用回数370回
地域支援事業等	<ul style="list-style-type: none"> 軽度生活援助事業 自立支援デイサービス事業 配食サービス事業 家族介護者教室 家族介護者の集い 	<ul style="list-style-type: none"> 実人数21名 実人数8名 実人数27名 1回 1回 	<ul style="list-style-type: none"> 延べ利用回数516回 延べ利用回数71回 延べ食数3,398食 パンフレット配布数58名 参加者5名
生活福祉事業	<ul style="list-style-type: none"> 該当者なし 		
高齢者生活福祉事業	<ul style="list-style-type: none"> 居住部門事業 福祉用具貸与 ふれあい訪問 あじさい交流会 敬老会 在宅介護サポート事業 	<ul style="list-style-type: none"> 実人数22名 実人数25名 今年度はコロナ禍もあり一部地域のみ訪問 対象世帯数6件 	<ul style="list-style-type: none"> 単独短期入所事業 実人数15名 今年度はコロナ禍のため、80歳以上の方への日用品の配布を行いました。又80歳以上のご夫婦2組に表彰状と記念品を贈呈いたしました 日用品配布86名 地域包括支援センター ケアプラン作成32名
地域福祉事業	<ul style="list-style-type: none"> 各団体活動助成(老人クラブ連合会、老人クラブ、身体障害者協会、遺族会 他) 福祉教育推進助成(知夫小中学校) 在宅福祉活動助成(各地区) 広報活動 出産祝い品 共同募金運動の推進 ボランティアセンター事業 福祉学習推進事業 無償移送サービス 	<ul style="list-style-type: none"> 社協だより(月1回発行) 活動回数2回、参加者数3名 3件 	<ul style="list-style-type: none"> 広報活動2回、ボランティア清掃活動1回 その他の活動82件 活動回数2回、参加者数3名

令和3年度 知夫村社会福祉協議会事業計画

介護保険事業	<ul style="list-style-type: none"> 指定居宅介護支援事業 指定訪問介護事業 地域密着型通所介護事業 	<ul style="list-style-type: none"> 通所型サービス(総合事業) 訪問型サービス(総合事業)
地域支援事業等 (村委託事業)	<ul style="list-style-type: none"> 軽度生活援助(概ね65歳以上の介護保険対象外のホームヘルプサービス) 自立支援デイサービス(概ね65歳以上の介護保険対象外のデイサービス) 配食サービス事業(概ね75歳以上の病弱等で配食サービスを必要と認められる方) 家族介護支援事業(介護用品支給事業、家族介護者教室、家族介護者交流事業) 生活支援体制整備事業(自治組織の支援) 認知症対策総合支援事業(認知症に関する事業) 	
高齢者生活福祉事業 (指定管理事業含む)	<ul style="list-style-type: none"> 居住部門事業(定員24名) 福祉用具の貸与(介護保険対象外) 老人介護支援センター(概ね65歳以上の高齢者の相談支援等) ふれあい訪問(各地区75歳以上の独居及び80歳以上の夫婦世帯への訪問) 敬老会 あじさい交流会 在宅介護サポート事業 	<ul style="list-style-type: none"> 単独短期入所事業 地域包括支援センターへの職員派遣
生活福祉事業	<ul style="list-style-type: none"> 生活福祉資金貸付事業 日常生活自立支援事業 	
地域福祉事業	<ul style="list-style-type: none"> ボランティアセンター事業(清掃活動・ボランティア便りの発行など) 福祉団体への活動助成(老人クラブ連合会・各地区老人クラブ・遺族会 他) 民生児童委員協議会との協働事業 共同募金運動の推進事業 住民全般福祉事業 	<ul style="list-style-type: none"> 移送サービス 広報活動(社協だより・招福苑だより)

回覧



招福苑だより

～小さな島で大きな支え～

5月の予定



6	木	主に介護保険の方	19	水	主に介護保険の方
7	金	主に介護保険の方	20	木	主に介護保険の方
10	月	主に介護保険の方	21	金	主に介護保険の方
11	火	笑和会	24	月	主に介護保険の方
12	水	主に介護保険の方	25	火	幼なじみ会
13	木	主に介護保険の方	26	水	主に介護保険の方
14	金	主に介護保険の方	27	木	囲碁
17	月	主に介護保険の方	28	金	主に介護保険の方
18	火	主に介護保険の方	31	月	主に介護保険の方

薄毛 灯台の集い 5/20 (木) 多沢 ピンコロ会 5/20 (木) 13:30
 郡 一の宮会 5/15 (土) 13:30 大江 元気です会 5/15 (土) 9:30
 仁夫 未定 来居・古海は中止です。

ご寄付御礼(令和3年4月19日までの受付分)
 篤志寄附

知夫里島観光協会 様

善意のご寄付を賜り、厚く御礼申し上げます。
 本会へのご寄付は、社会福祉法人への寄付として、所得税・住民税の税額除外の対象となります。

職員紹介



この度、介護支援専門員の資格を取得し4月1日より知夫社協
 に入職しました

山岡 弘子です。

利用者、ご家族の方が望まれる生活が送れるようなお手伝いが
 出来るよう頑張りますので、よろしくお願い致します



